

La protection sociale face au défi de la nouvelle pauvreté

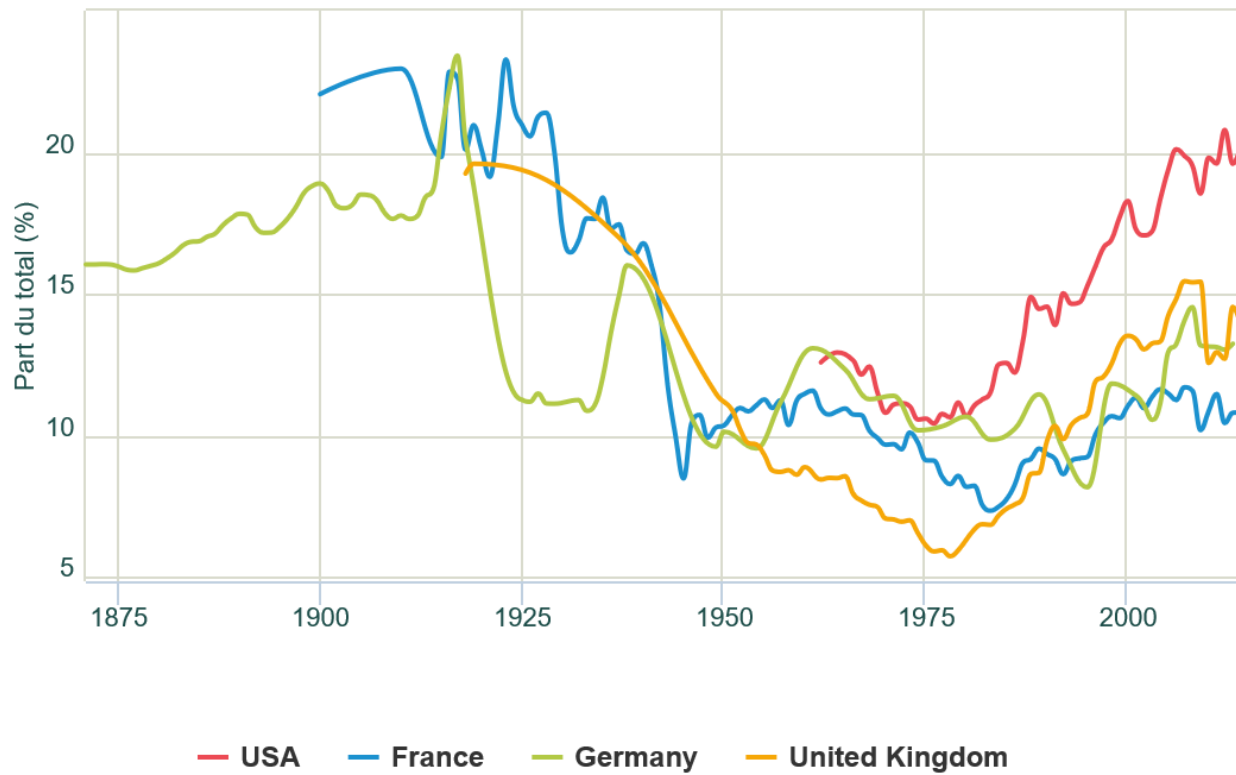
Bea Cantillon

Forum « De Sociale Zekerheid van de Toekomst »

28 / 02 / 2019

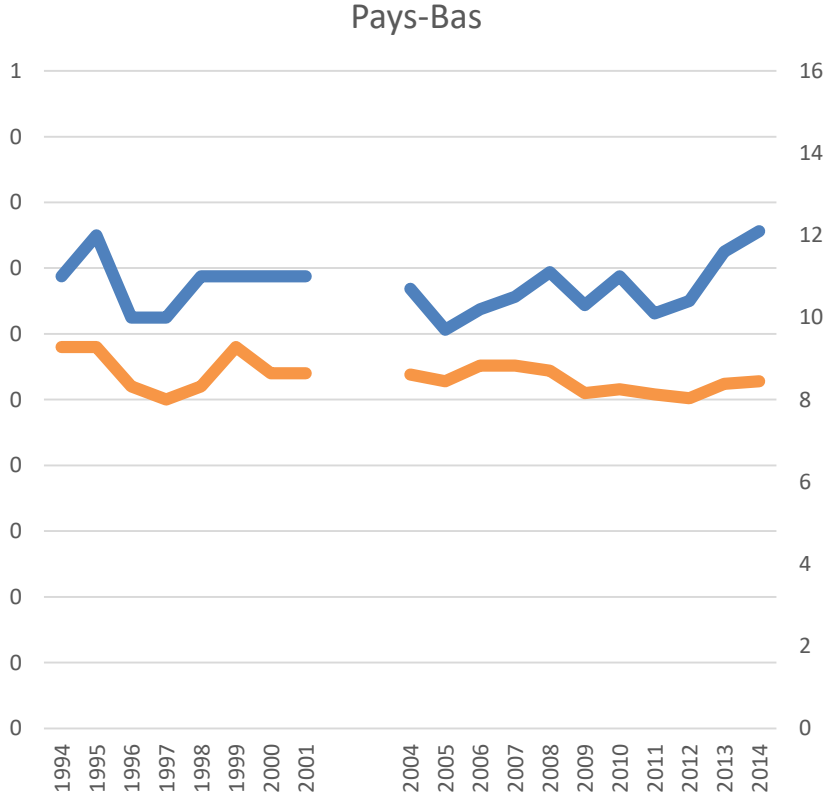
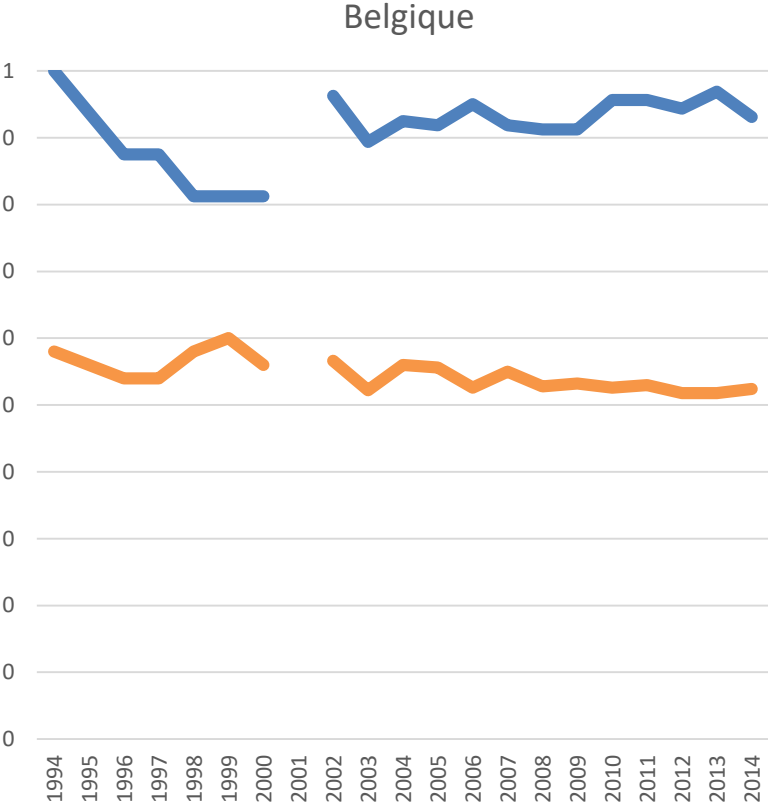
Pourquoi l'Etat Providence ne parvient-il plus à réduire les inégalités et la pauvreté ?

Part des 1% les plus aisés dans le revenu national



Graphique généré sur www.wid.world/fr

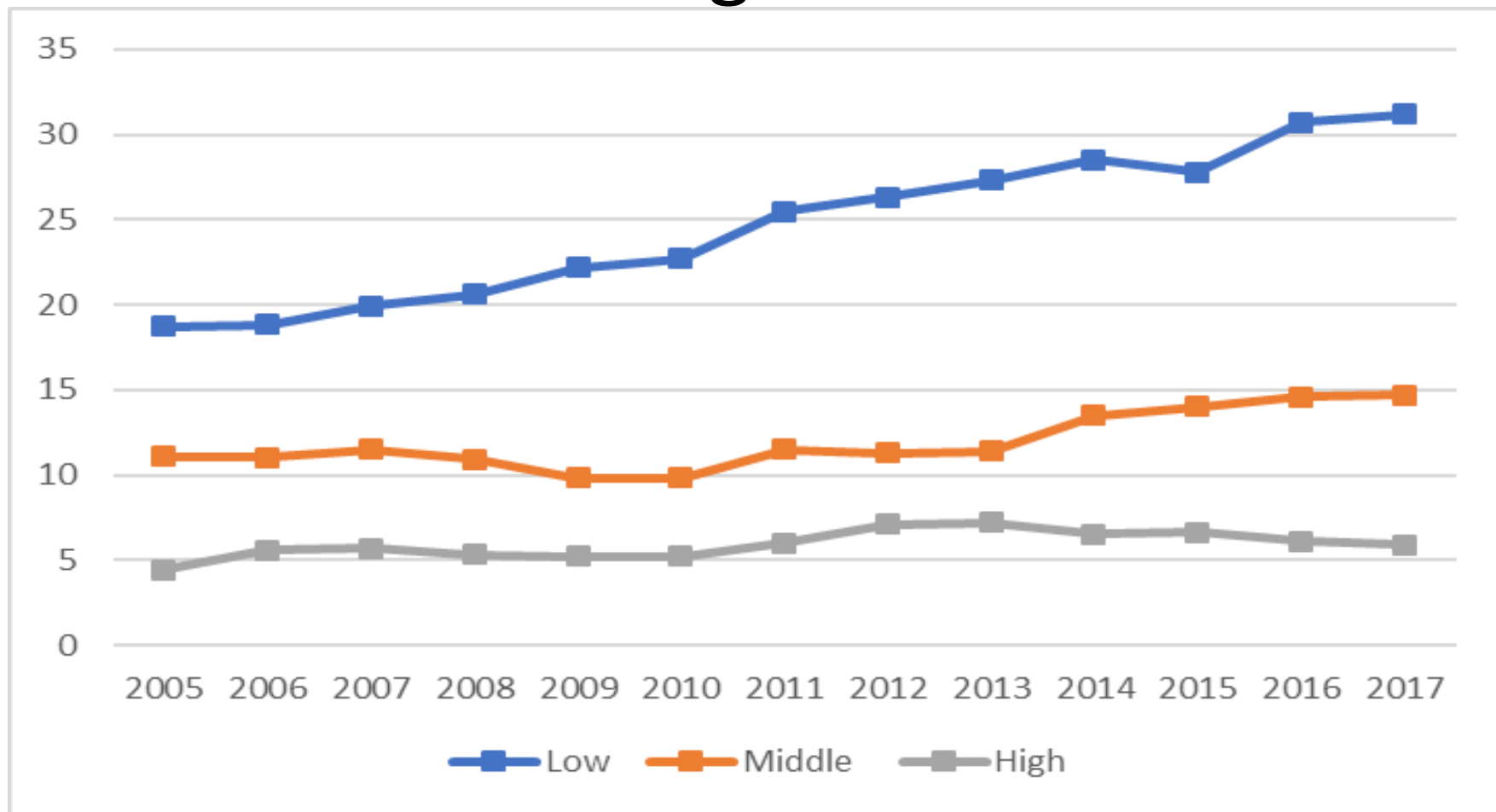
Gini et taux de risque de pauvreté



GINI des revenus disponibles équivalents
Taux de pauvreté, norme EU

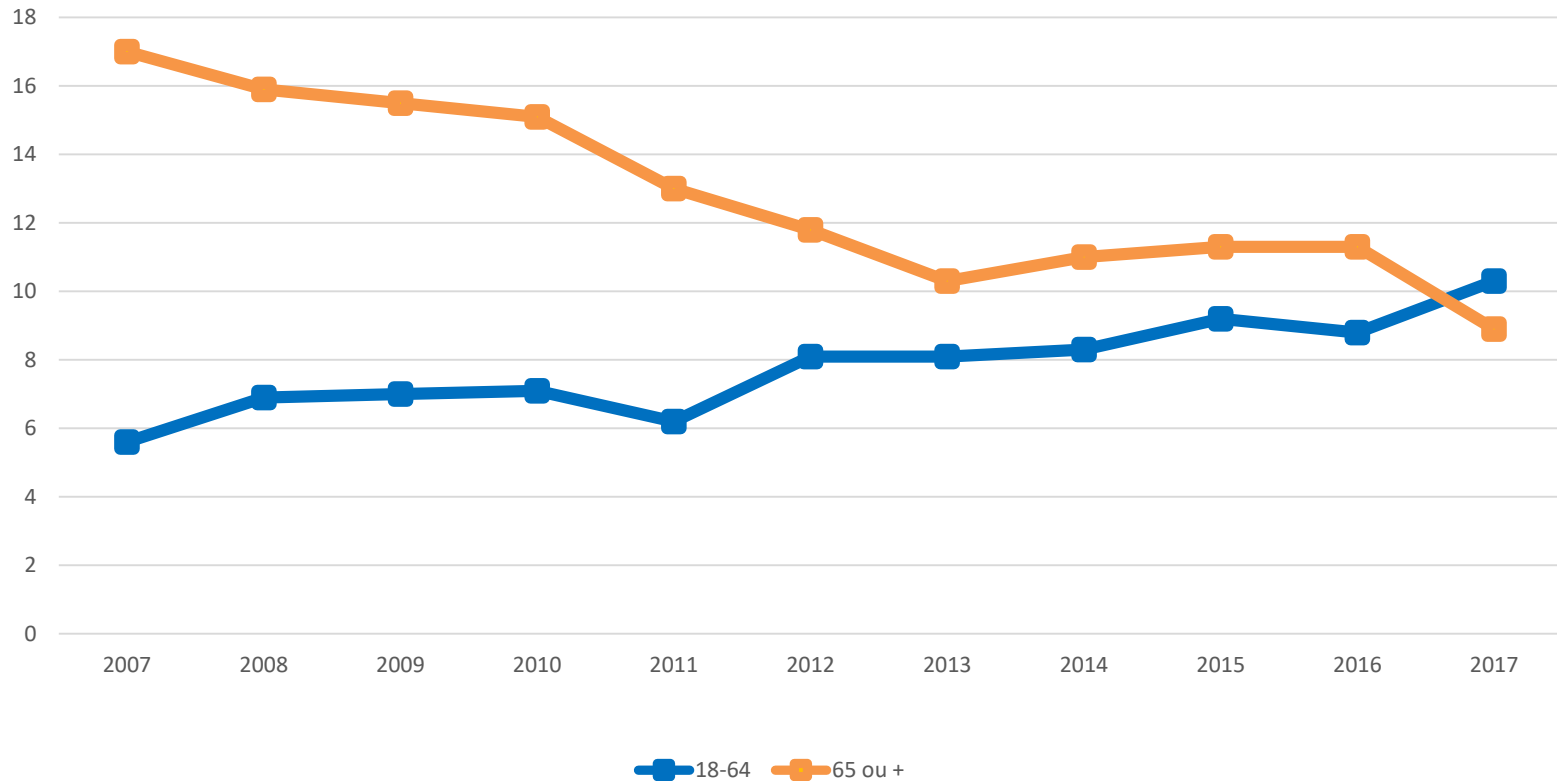
Source: Eurostat: EU ECHP-data 1995-2002; EU SILC-data 2003-2015, Centrum voor Sociaal Beleid

Risque de pauvreté selon le niveau d'enseignement



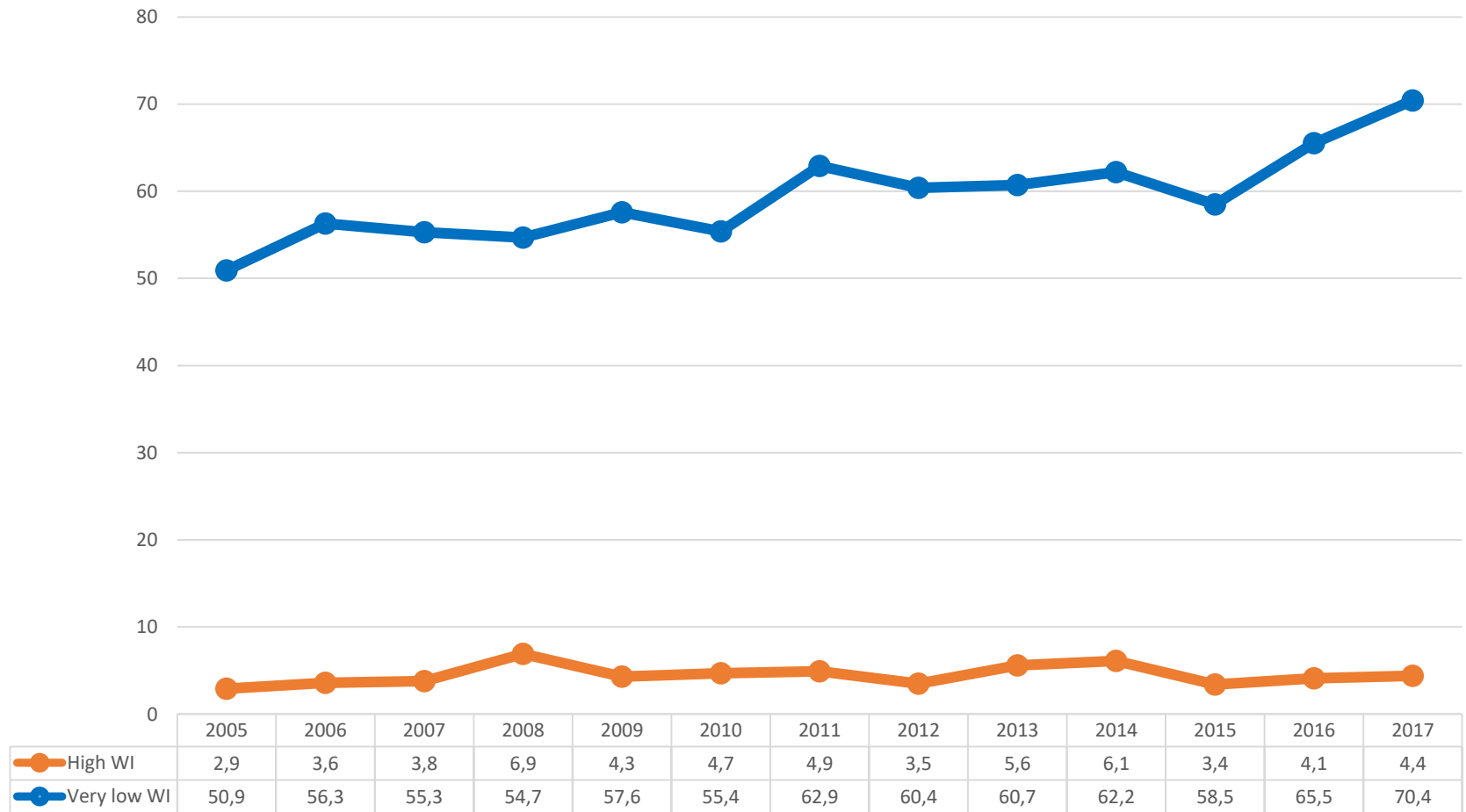
EU-SILC, EUROSTAT, Statistics Belgium, FPS Social Security, Evolution of the social situation 2018

Risque de pauvreté persistante selon l'âge



EU-SILC, EUROSTAT, Statistics Belgium, FPS Social Security, Evolution of the social situation 2018

Risque de pauvreté selon l'intensité de travail du ménage



EU-SILC, EUROSTAT, Statistics Belgium, FPS Social Security, Evolution of the social situation 2018

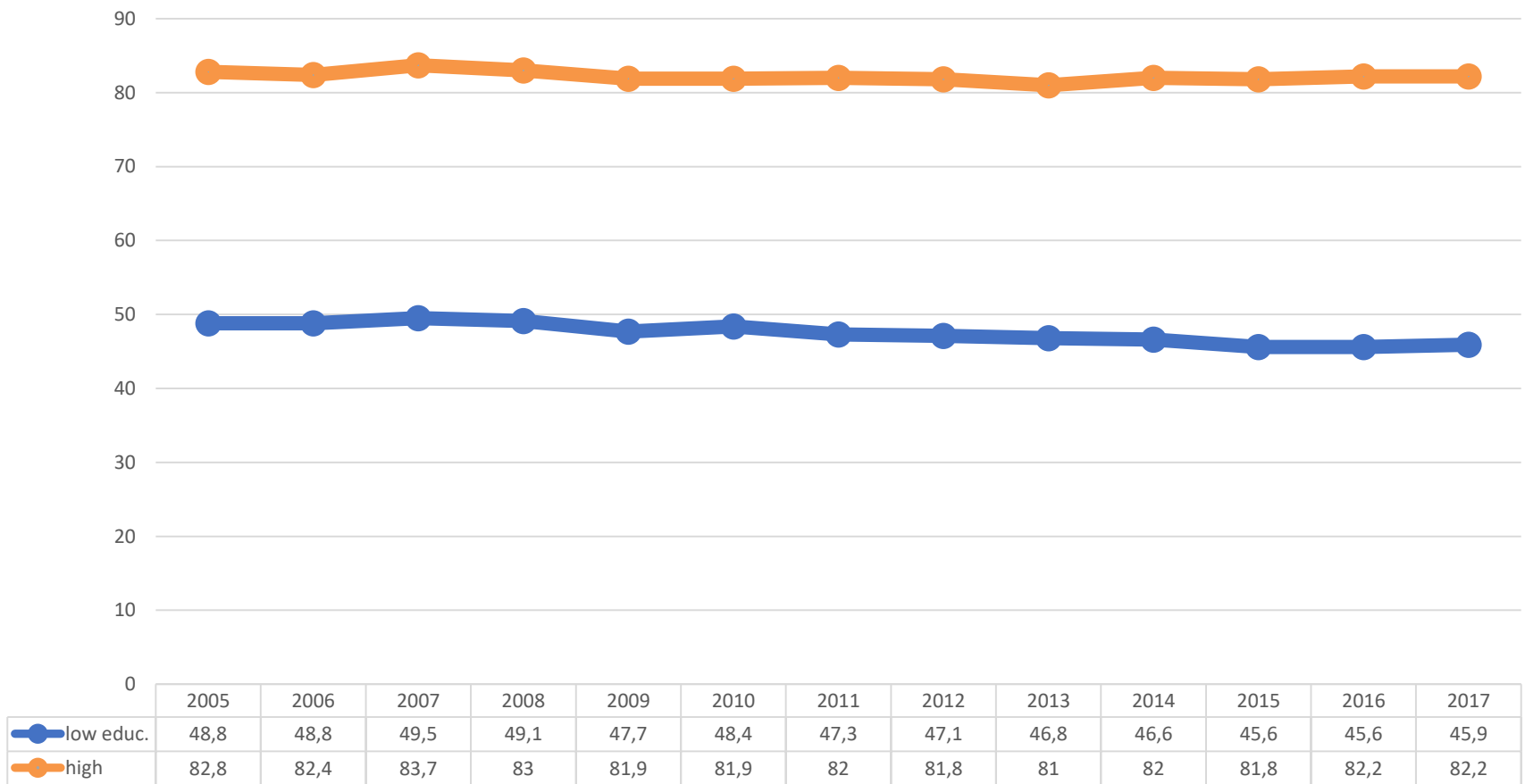
Pourquoi le progrès va-t-il de pair avec la précarisation?

Et que faire pour y remédier ?

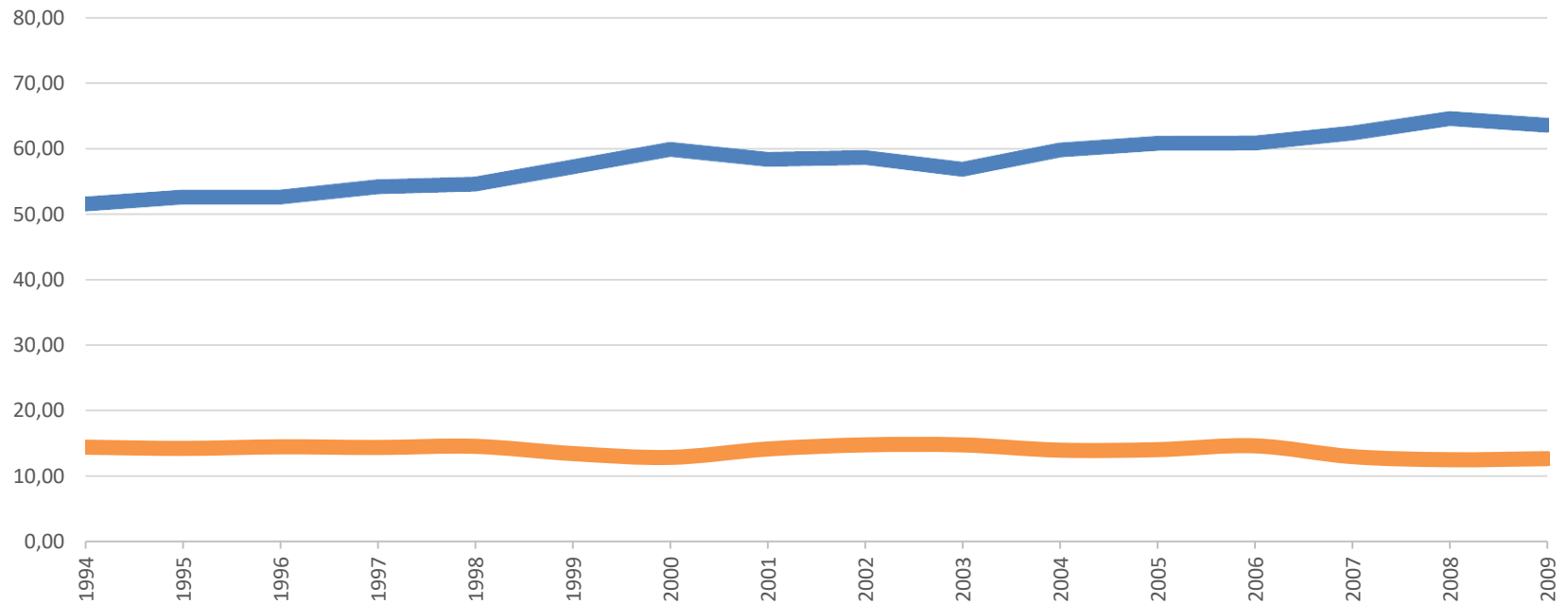
Les mécanismes fragilisants

1. La répartition inégale des emplois
2. La polarisation des emplois au niveau des ménages
3. Le ralentissement de la croissance des bas salaires

Taux d'emploi selon le niveau d'enseignement



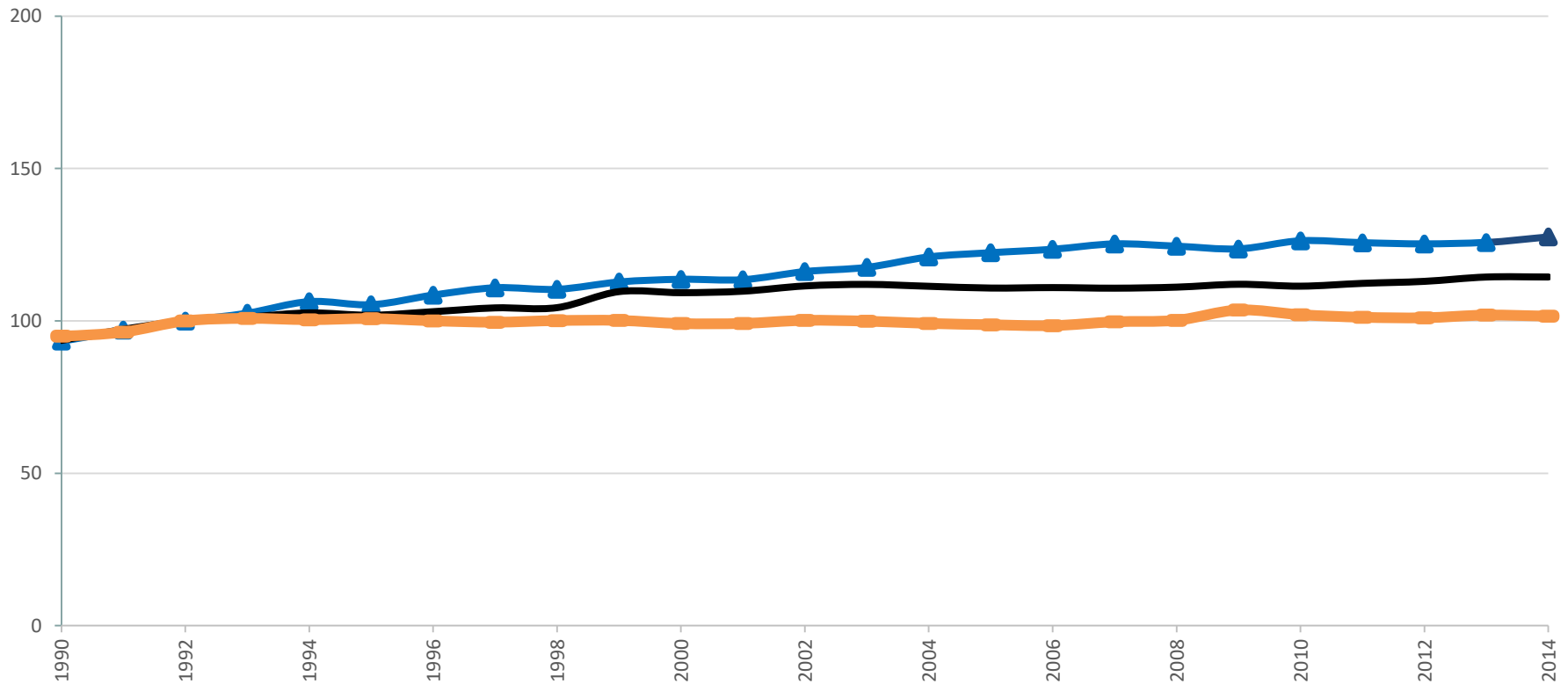
Proportion de ménages selon l'intensité de travail



Share work-poor households (WI = 0) - BE

Share work-rich households (WI = 1) - BE

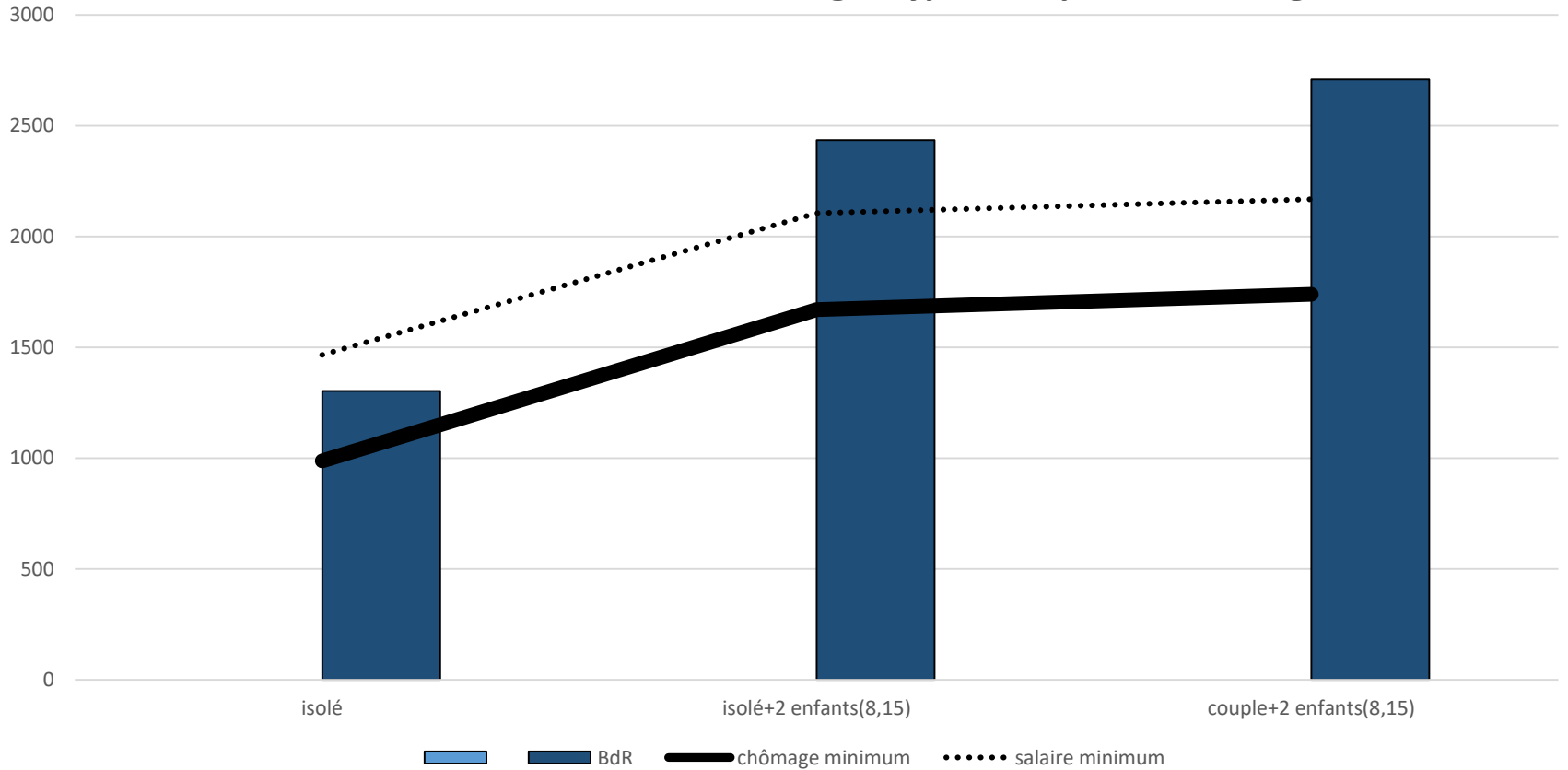
Evolution de la productivité et des salaires, Belgique, 1990-2014



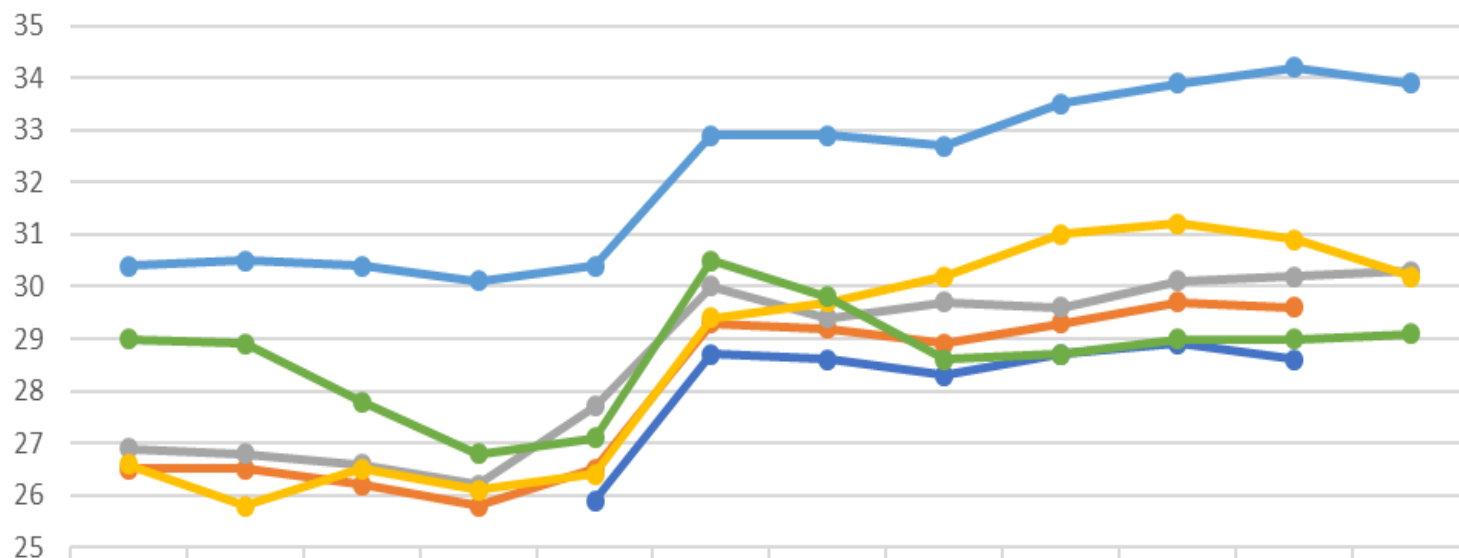
- ▲ GDP per hour worked - 1992=100
- Average wage (in FTE)- 1992=100
- Guaranteed minimum wage- 1992=100

Le plafond de verre

Les revenus de trois ménages types comparés aux budgets de référence



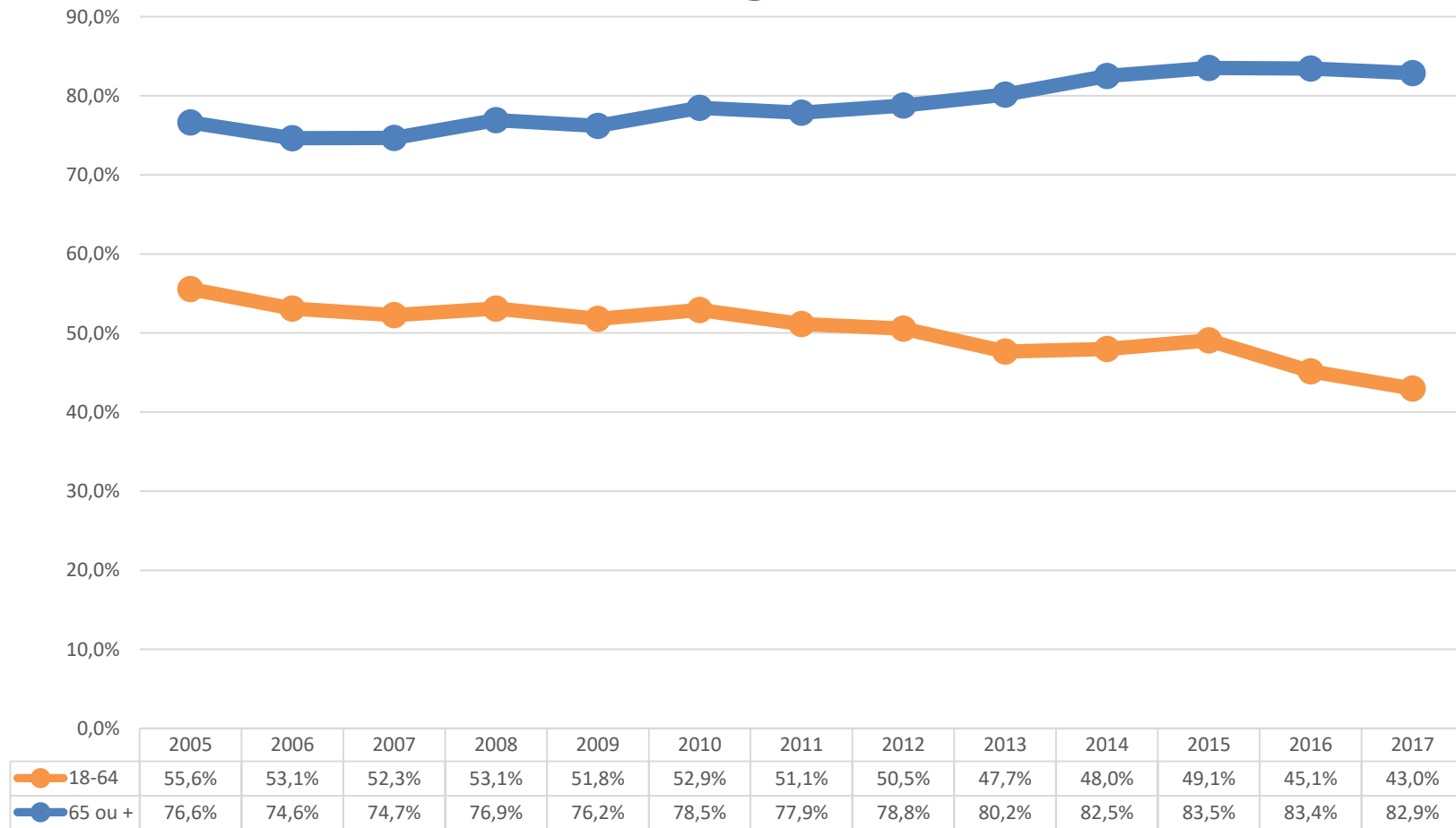
Allocations sociales en % du PIB



	2004	2005	2006	2007	2008	2009	2010	2011	2012	2013	2014	2015
EU28					25,9	28,7	28,6	28,3	28,7	28,9	28,6	
Euro area	26,5	26,5	26,2	25,8	26,5	29,3	29,2	28,9	29,3	29,7	29,6	
Belgium	26,9	26,8	26,6	26,2	27,7	30	29,4	29,7	29,6	30,1	30,2	30,3
Netherlands	26,6	25,8	26,5	26,1	26,4	29,4	29,7	30,2	31	31,2	30,9	30,2
France	30,4	30,5	30,4	30,1	30,4	32,9	32,9	32,7	33,5	33,9	34,2	33,9
Germany	29	28,9	27,8	26,8	27,1	30,5	29,8	28,6	28,7	29	29	29,1

Cela renforce encore l'énigme de la précarisation d'un côté et de l'amélioration des revenus, de l'emploi et de l'éducation de l'autre.

Pourcentage de réduction de la pauvreté avant transferts sociaux selon l'âge



La triple crise de l'État social

- Crise des objectifs
- Crise des modus operandi
- Crise de la réciprocité

Que faire ?

- Améliorer l'enseignement pour les plus faibles
- Augmenter les bas revenus
- Créer des emplois de valeur
- Combattre les effets Matthieu
- Sans renoncer au principe de la protection universelle

4 arguments pour convaincre

- Belgique, prends exemple sur les Pays-Bas
- Intérêts bien compris
- La nouvelle économie a besoin de l'Etat social
- De nouveaux emplois pour renforcer la "communalité"

3 signes d'espoir

- Valeurs et institutions européennes
- Contre-pouvoirs
- Innovation sociale