

MARS 2022, NUMÉRO 2

NEWSLETTER BELMOD

Cher lecteur,

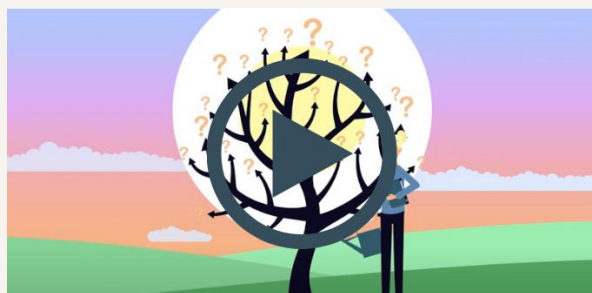
Vous trouverez ci-dessous la deuxième newsletter de BELMOD. Vous avez raté la précédente ? Nous publions toutes les newsletters sur notre [site web](#). Avez-vous des questions ? Des remarques ? Des suggestions ? Contactez-nous à belmod@minsoc.fed.be.

Bonne lecture !

L'équipe BELMOD

BELMOD en image

Vous ne connaissez pas encore BELMOD ? Cette vidéo explique brièvement ce qu'est BELMOD et ce que vous pouvez faire avec !



Présentation de BELMOD le 3 février : un grand succès !

Le 3 février, nous avons organisé une présentation en ligne de BELMOD afin de présenter notre modèle de microsimulation et certains premiers résultats à la communauté universitaire et politique au sens large.

Après avoir détaillé le projet BELMOD, nous avons précisé ce qu'est un modèle de microsimulation ainsi que les liens entre EUROMOD et BELMOD. Le contenu de la base de données que nous utilisons pour les simulations avec BELMOD a également été expliqué. Comme premier résultat, nous avons montré l'effet de l'harmonisation et de la simplification des conditions de ressources de certaines mesures de sécurité sociale en exonérant le logement occupé par son propriétaire et en considérant les rentes alimentaires payées comme des dépenses déductibles. L'Université d'Anvers a présenté la recherche BELMOD sur l'impact d'une augmentation du taux d'emploi à 80% sur les objectifs de pauvreté en Belgique. Nous avons terminé par la planification à venir de BELMOD.

Nous tenons à remercier toutes les personnes présentes pour leur participation active ! L'affluence et la richesse des échanges ont montré qu'il existe un grand intérêt pour BELMOD et ses nombreuses possibilités d'expansion. Nous tiendrons compte de tout cela dans la poursuite du développement et de l'utilisation du modèle.

Les présentations sont disponibles sur notre [site web](#). Les exemples de simulation seront encore affinés avant d'être distribués. Continuez à suivre notre newsletter pour rester informé de nos publications.

EUROMOD-formation

Vous souhaitez apprendre à travailler avec [EUROMOD](#), le modèle de microsimulation sur lequel se base BELMOD ? Le Joint Research Center (JRC) de la Commission européenne organise une formation en ligne au modèle EUROMOD en avril. Au cours de cette formation, vous apprendrez ce qu'est un modèle de microsimulation et vous serez initié(e) au langage et à la méthode de programmation EUROMOD. Outre la théorie, vous aurez également la possibilité de travailler vous-même avec le modèle. Grâce à une base de données hypothétique, différents exercices vous seront proposés. Après cette formation, vous disposerez des connaissances suffisantes pour faire vos premiers pas dans BELMOD. Intéressé(e) ? L'inscription est possible jusqu'au 20 mars !

Informations pratiques :

- Formation EUROMOD organisée par le JRC
- 6 sessions de 3 heures les 26, 27 et 28 avril 2022
- En ligne
- Gratuit
- Langue : anglais
- L'inscription est obligatoire et peut se faire jusqu'au 20 mars.
- Plus d'informations et les instructions d'inscription sont disponibles [ici](#)



Notre contribution à l'événement d'apprentissage mutuel sur DIA

Le 7 février, nous avons présenté le modèle BELMOD lors de l'événement d'apprentissage mutuel sur DIA, organisé par la DG EMPL de la Commission européenne. Le DIA – pour "Distributional Impact Assessment" – est un outil efficace pour évaluer l'impact des réformes politiques sur la distribution des revenus. La DG EMPL organise cet événement pour les représentants des États membres de l'UE qui effectuent activement des DIA au sein de leurs administrations nationales ou pour les États membres où les DIA ne sont pas encore largement appliqués mais pourraient l'être à l'avenir. L'objectif est d'échanger et de tirer des leçons des expériences pratiques et pour la Commission européenne d'en savoir plus sur les expériences des États membres. La Commission européenne souhaiterait l'utiliser pour énoncer des lignes directrices pour les États membres sur l'utilisation des DIA (comme proposé dans le plan d'action pour le socle européen des droits sociaux).

A l'heure actuelle, les DIA ne sont pas encore systématiquement réalisés en Belgique. Toutefois, BELMOD pourrait être utilisé à cette fin. À la demande de la DG EMPL, l'équipe BELMOD a présenté le modèle, en se concentrant sur les données utilisées, les limites du modèle, ainsi que les plans d'expansion et d'utilisation du modèle.

Wilt u de nieuwsbrief in het Nederlands ontvangen?
Wilt u zich uitschrijven? Stuur ons een [mailtje](#).
Would you like to receive the newsletter in English?
Would you like to unsubscribe? Please send an [email](#).
Vous souhaitez vous désabonner ? Veuillez envoyer un [courriel](#).



Federale Overheidsdienst
Sociale Zekerheid
Service public fédéral
Sécurité sociale

