

2017

STATISTIQUES COMMISSION ARTISTES

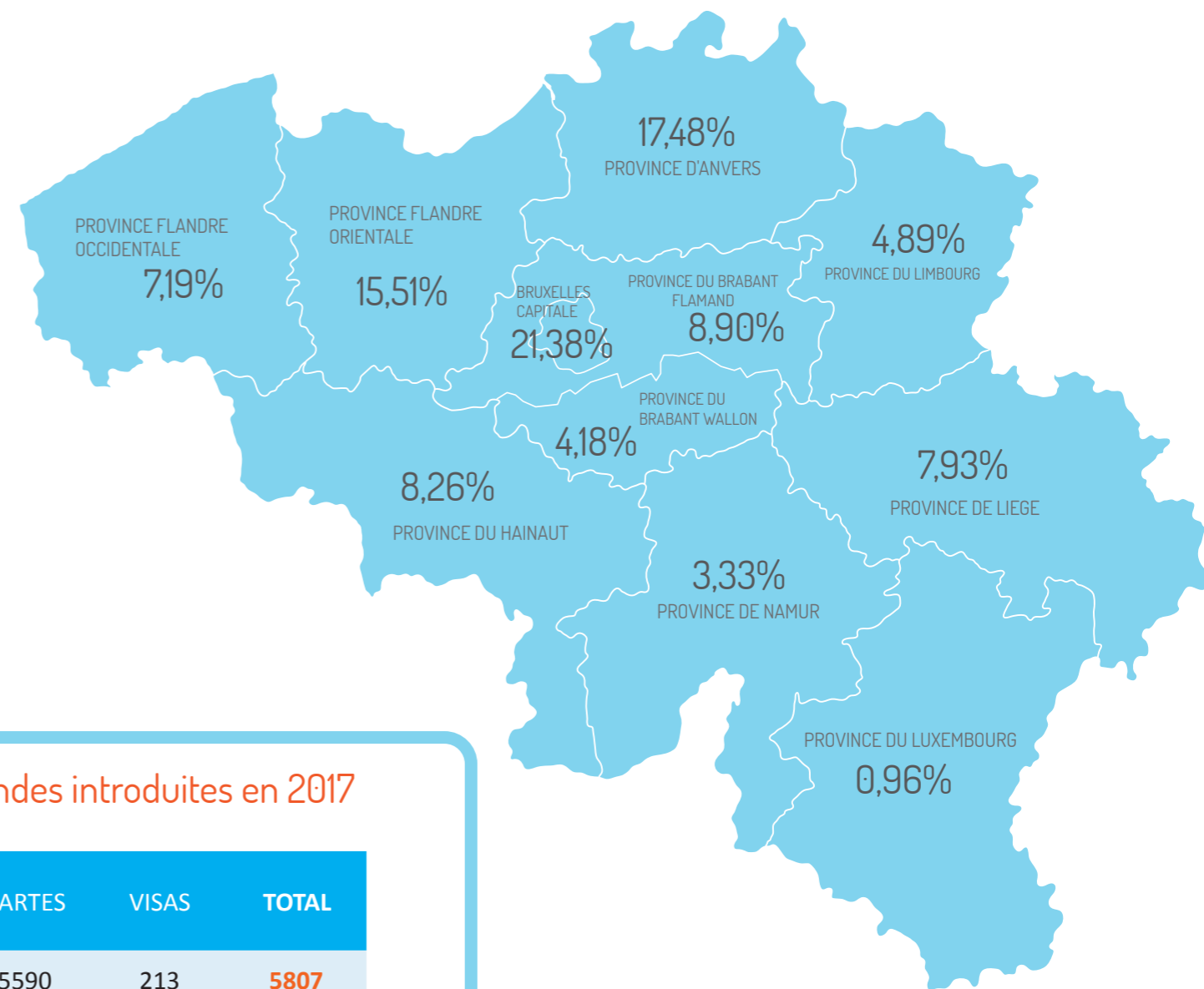
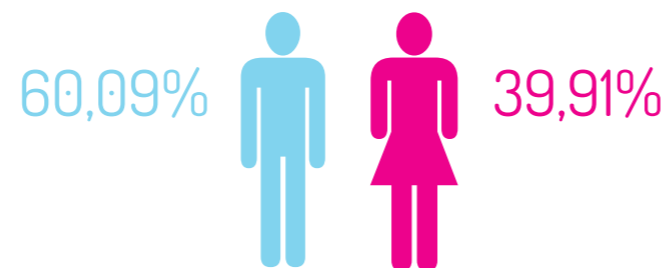
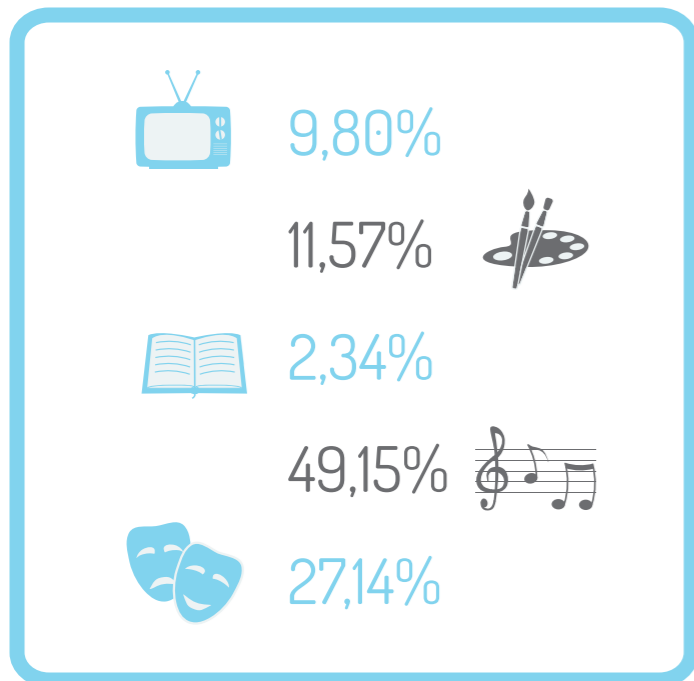


Tableau récapitulatif des demandes introduites en 2017

RÔLE/TYPE DE DEMANDE	DAI ¹	CARTES	VISAS	TOTAL
FR	4	5590	213	5807
NL	9	7663	67	7739
TOTAUX	13	13253	280	13546

¹ Déclaration d'activité indépendante